

Mervi Nikander
Vt yhteysjohtaja
mervi.nikander@lapinliitto.fi
@MerviNikander



LAPIN LIITTO

LAPPI-SOPIMUS – LAPIN MAAKUNTAOHJELMA



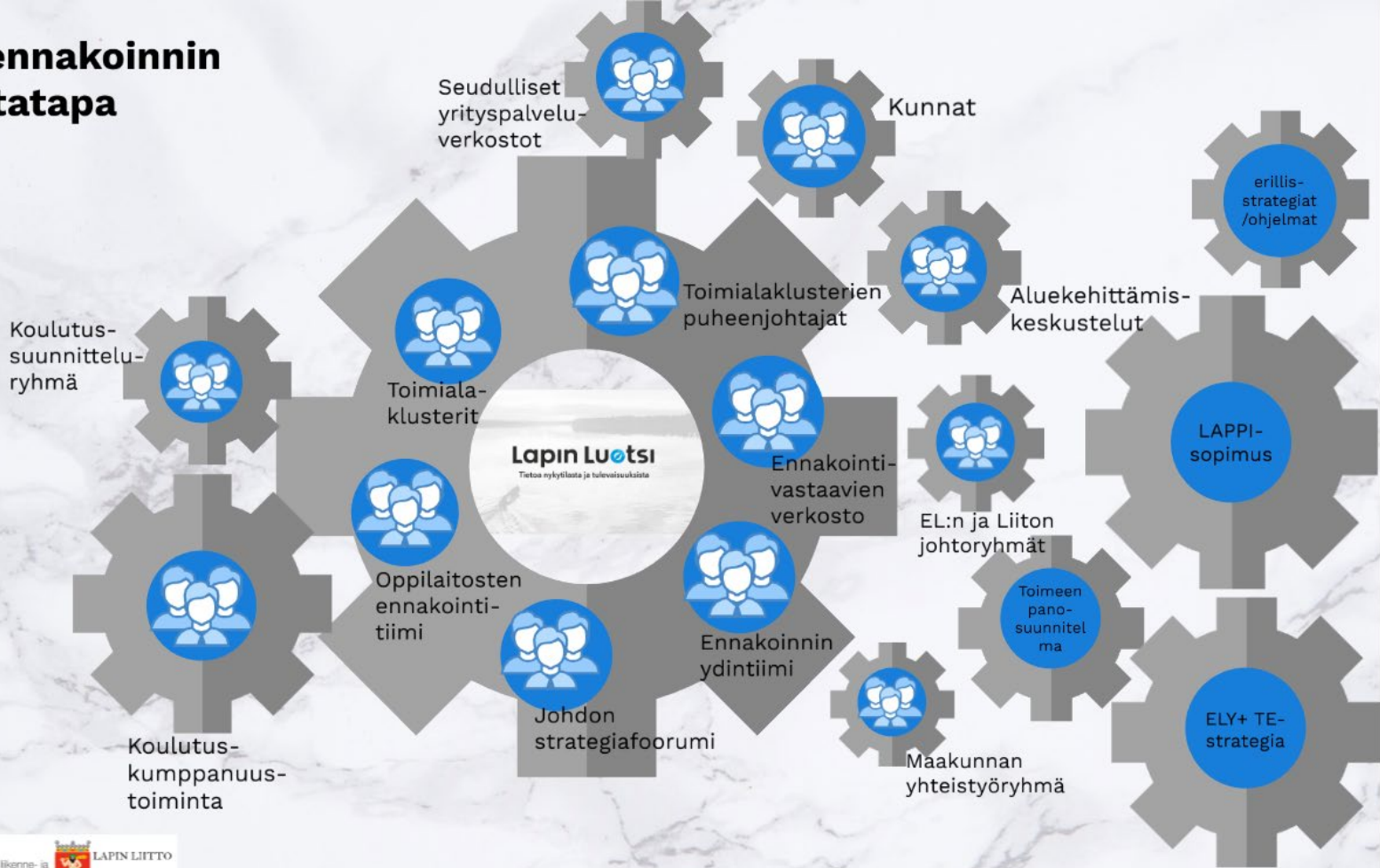
Korona katkaisee Lapin yli viisi vuotta kestäneen kasvun

Julkaistu 11.6.2020

Lapin suhdannekatsaus vuoden 2019 tiedoilla on valmistunut. Katsauksen mukaan Lapin suhdannekehitys on jatkunut edellisvuosien tapaan positiivisena myös vuonna 2019. Parasta liikevaihdon kehitys oli liike-elämän palveluissa, majoitus ja ravitsemistoiminnassa sekä matkailupalveluissa. Voimakkainta kasvu oli Pohjois-Lapin seutukunnassa. Teollisuuden vientiliikevaihto laski hieman, rakentamisessa oli edelleen kasvua. Korona katkaisee viimevuosien hyvä liikevaihto- ja henkilöstökehityksen.

<https://lapinluotsi.fi/news-article/12161/>

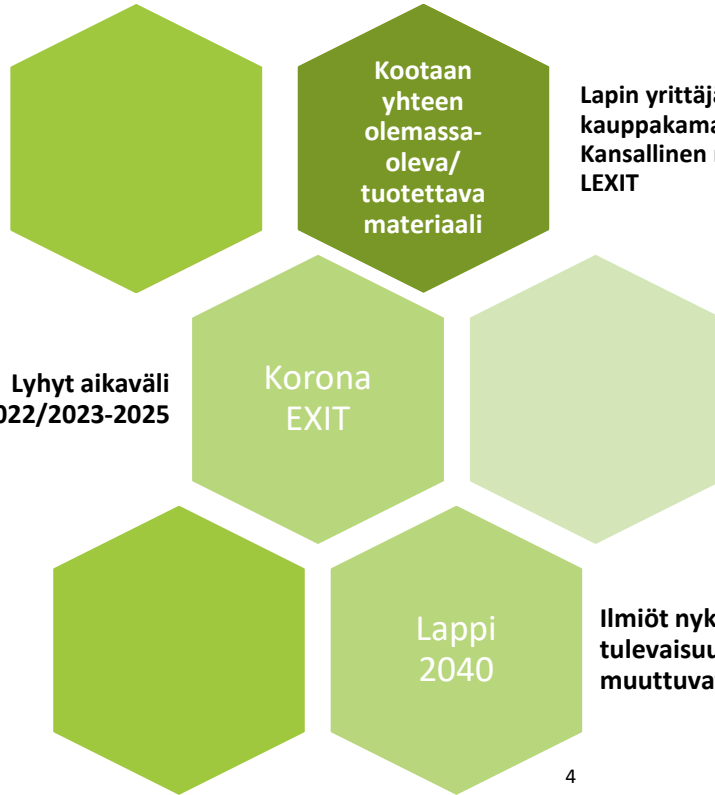
Lapin ennakoinnin toimintatapa



Lapin korona EXIT ja Lappi 2040 tulevaisuuskuva

17.6.2020

Lappi-sopimus **2018-2021** arviointi käynnissä



Lapin yrittäjät, Lapin kauppakamari/valiokunnat, LME, Kansallinen materiaali, kv-materiaali LEXIT

TOPSU 2022-2023

Topsu-kysely
kesäkuu 2020
Topsu valmis
10/2020



LAPLAND
Above Ordinary

Lappi-sopimus
2022 - 2025



Arktinen, avoin ja älykäs Lappi

Teemme maailman puhtaimmassa
maakunnassa kestävästi menestystä.

-Lappi-sopimus visio 2040

17.6.2020

LAPLAND
Above Ordinary



Lappi-sopimuksessa neljä strategista valintaa ohjaavat aluekehittämistä

1

Arktinen
talous
vahvistuu

2

Työ ja osaaminen
uudistuvat
rajattomassa
ympäristössä

3

Puhdas luonto, hyvä
elinympäristö,
kulttuuri ja toimivat
palvelut luovat
hyvinvointia

4

Hyvä saavutettavuus
mahdollistaa kasvun
ja kilpailukyyn sekä
hyvinvoinnin.

Ilmiöt Lappi-sopimuksen takana

17.6.2020



Teknologian
kehitys



Terveys ja
hyvinvointi



Globaalisatio,
lokalisaatio



Väestön
vähentyminen



Ilmastonmuutos



Työnmurros

- 1 Arktinen talous
- 2 Työ ja osaaminen
- 3 Hyvinvointi
- 4 Saavutettavuus

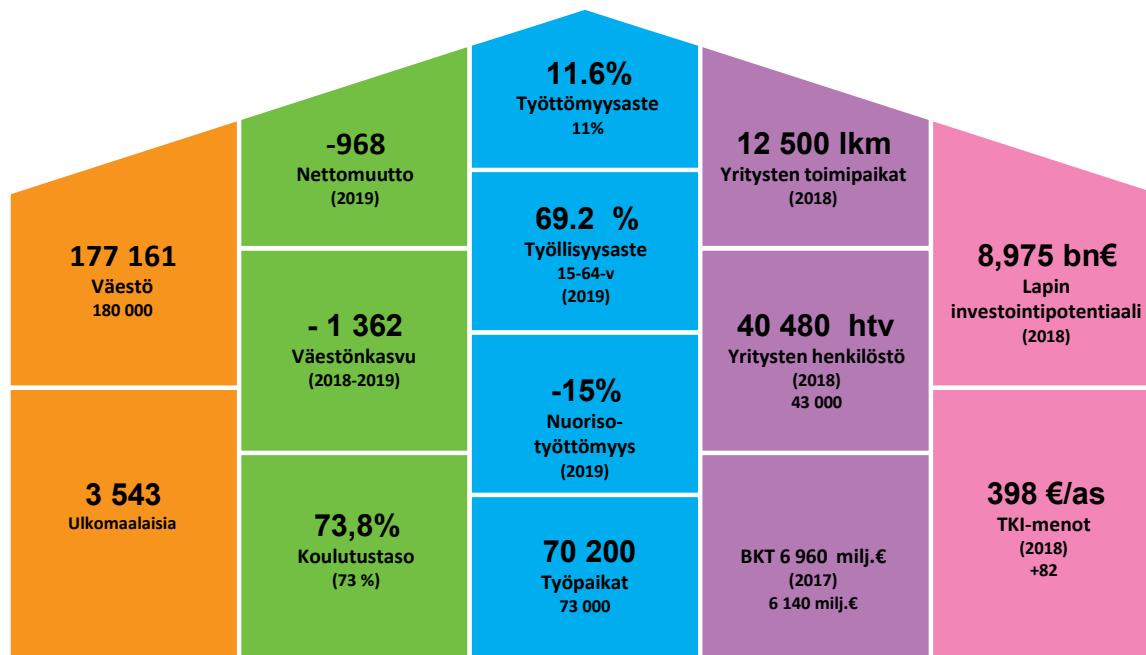


2.1 Maakunnallisen strategiatyön tavoitteet

Tulevaisuustyön sekä kevään 2017 aikana toteutettujen työpajojen tuloksena syntynyt maakuntaohjelma kiteyttää maakunnallisen strategiatyön tavoitteet viiteen. Me haluamme vuoteen 2021 mennessä:

- Vakauttaa väestömäärä nykyiseen reiluun 180 000 asukkaaseen. Tärkeimpiä tavoitteita on netto-muuton muuttaminen Lapille positiiviseksi ja maahanmuuton lisääminen. Alueen elinvoimaisuuden varmistamiseksi alueelle on houkuteltava nuorta väkeä ja syntyvyys on saatava nousuun.
- Luoda Lappiin lisää työpaikkoja ja lisätä yrittäjyyttä sekä varmistaa olemassa olevan yrityskannan jatkuvuus. Lisätä alueella tapahtuvaa TKI-toimintaa sekä tarjota vetovoimaisia opiskelumahdollisuuksia. Lapin talous kasvaa tällä hetkellä muuta maata nopeammin. Metsä- sekä kaivannaisteollisuus tuottavat Suomen viennistä lähes kymmenen prosenttia. Lapin matkailun kansainvälinen kasvu on jo vuosia ollut maan nopeinta. Luoda Lappiin lisää työpaikkoja ja lisätä yrittäjyyttä sekä varmistaa olemassa olevan yrityskannan jatkuvuus. Lisätä alueella tapahtuvaa TKI-toimintaa sekä tarjota vetovoimaisia opiskelumahdollisuuksia. Lapin talous kasvaa tällä hetkellä muuta maata nopeammin. Metsä- sekä kaivannaisteollisuus tuottavat Suomen viennistä lähes kymmenen prosenttia. Lapin matkailun kansainvälinen kasvu on jo vuosia ollut maan nopeinta.
- Kehittää Lappia kestävästi, luontoarvoja kunnioittaen. Teollisuus, metsä ja matkai²lu ovat Lapin elinkeinojen kivijalkoja. Niiden yhteiseksi nimittäjäksi nousee kestävyys, vihreä talous. Se tarkoittaa jätteen vähentämistä, kierrätyksen lisäämistä, uusiutumattomien luonnonvarojen korvaamista uusiutuvilla sekä materiaali- ja energiatehokkuuden lisäämistä.
- Varmistaa, että Lappi valmistautuu ajoissa tulevaisuuden suuriin muutoksiin -³työn muutokseen ja digitalisaation nopeaan kehittymiseen sekä mm. alusta- ja jakamistalouden luomisiin mahdollisuuksiin.
- Pitää huolta lappilaisista – täällä syntyneistä ja tänne muuttavista. Lappi on luonnostaan hyvinvoinnin alkulähde, varmistetaan, että se myös näkyy alueen ihmisten hyvinvointina. Teemme täällä töitä #Rakkauestalappiin. Parhaat asiat tehdään yhdessä, koko Lapin voimin.

Lappi on arktinen, avoin ja älykäs. Me teemme maailman puhtaimmassa maakunnassa kestävästi menestystä.



17.6.2020

LAPLAND
Above Ordinary



Matkailun hurjan kasvun seuraus: Työvoimapula iskee Lappiin ensi kaudella kovaa - "Se ei tule Lapista löytymään"

16.01.2018 klo 6:31

Lapissa työllisyystilanne on parempi kuin vuosiin. Osaajat pitää hakea muualta.

Lapin kunnissa on pulaa erityisesti sote-alan työntekijöistä - "Tänä vuonna tilanne on ollut erityisen paha"

Pääkaupunkiseudulta alkanut sosiaali- ja terveysalan työvoimapula on laajentunut yllättävän nopeasti Lappiin.

Työvoimapula 18.10.2019 klo 06:17



Uutinen

House of Laplandin kansainvälinen markkinointikampanja toi tuhansia kiinnostuneita Lapin sesonkitöiden äärelle: "On aika kääntää kaikki kivet"

Aleksi Ylä-Anttila 7.10.2019 09:39 | päivitetty 7.10.2019 09:44 MATKAILU MARKKINOINTI TYÖELÄMÄ

House of Lapland toteutti yhdessä Lapin TE-palveluiden kanssa markkinointikampanjan kuudessa Euroopan maassa elo-syyskuussa.

LAPIN AMK TEKII UUDEN TUTKINTOENNÄTYKSEN, MUTTA RIITTÄKÖ SEKÄÄN?

21.10.19 | Pääkirjoitus

Lapin matkailun työpaikat kiinnostavat Australiassakin

TYÖELÄMÄ

Lapissa on työvoimapula - tällaisiin töihin pohjoiseen kaivataan: "Kotimaasta ei löydetä tekijöitä"

Aleksi Pohjola 13.11.2018 8:30 • Luku-aika 2 min

Ratkaisuja työvoimapulaan löydettävä nopeasti

Laura, 25, haaveili Suomeen muutosta ja painaa nyt pitkää päivää Lapin lomakohteissa



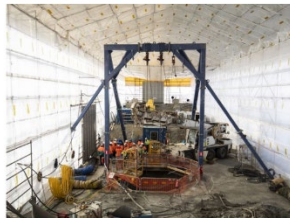
Laura Aust toteutti haaveensa Suomessa asumisesta. Nainen työskentelee kausityöntekijänä Lapissa Kilpisjärvenellä. Työ on raskaa mutta elämä pohjoisessa on antoisaa.

Kuva: Laura Austin kotokuva

TRAFFIC

Lapissa meneillään jopa miljardin euron hankkeet: kaivoksia, hotelleja, rinnehissejä - Kilpailu työvoimasta kiristyy Ruotsin kanssa

3.12.2019 06:30 | PITÄISIIN | MATKAILU | SAUVOJEN | TEOLLISUUS | INVESTOINNI



Suomella. Kitiän kaivoksen rakentaminen noin kilometrin syvässä haakulussa. Rean hallissa on edelleen kukaan työssä. Kuva: Kati Hänninen.



Lapin erämaa

Lapin työllisyystilanne on parempi kuin aikoihin. Matkailun kova kasvu siivittää koko maakuntaa eteenpäin. Kasvun varjopuolena on työvoimapula, joka korostuu etenkin sesonkiuutoilla aloilla.

Uutiskirje

Tilaa Duunitorin uutiskirje -työnhakuvinkit suoraan

LAPLAND
Ahava Ordinan



11.10.2018 8:56

Mikä lääkkeeksi työvoimapulaan? Lappilaiset yrittäjät kertovat konstinsa

Lapin osalta keskustelu työvoimapulaasta on rajoittunut vähäasti matkailuelinkeinoon ympärille, kun kysymyksessä on kuitenkin työvoiman tarve useilla toimitiloilla. Yrittäjät ympäri Lapin kertovat omat mietteensä aiheesta ja kuinka he lähtisivät ratkaisemaan kinkkisen tilanteen.



LK: Lapissa jopa pulaa työvoimasta

02.04.2019 klo 08:00 | 0:00 | Loppu: 0:00 | 0:00

Esimerkiksi myyjä, opettaja, kokeja ja siivooja tarvittaisiin.

Työvoimasta on nyt Lapissa jopa pulaa. Lapsi: Fizzu Antti

Esimerkki myyjästä, opettajasta, kokeista, siivoojasta, asennajasta, rakentajasta, tukkukaupasta ja hotellista on pulaa Lapissa. Työvoimasta on nyt Lapissa jopa pulaa. Lapsi: Fizzu Antti

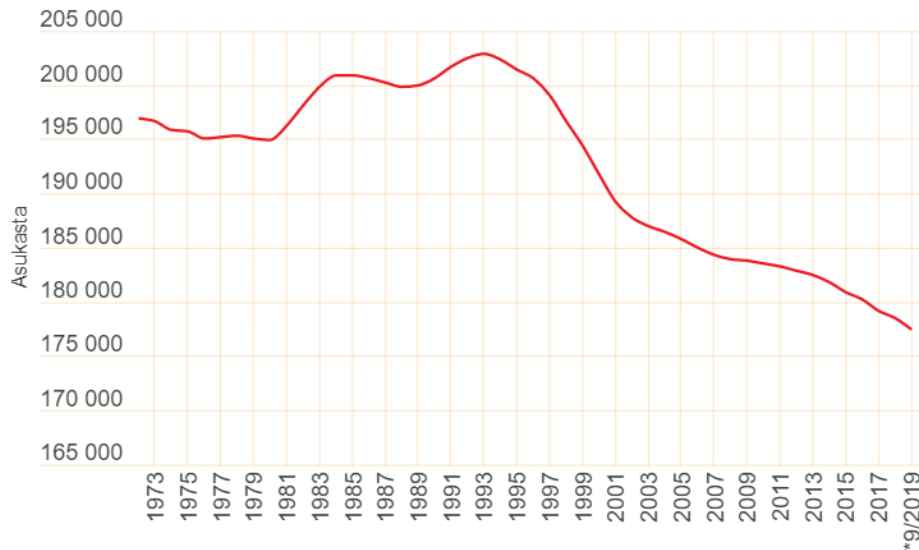
30.10.2019 | 11:36

Lapin työvoimapula koskettaa muitakin kuin matkailualaa - Ohjelmistoprojekteja jää tekemättä tekijäpulan vuoksi

Pohjois-Suomessa on huutava pula ohjelmistokehittäjistä.

Kyselyn tähänastisten tulosten perusteella Lapin elinkeinoelämän tulevaisuudenodotukset ovat edelleen positiivisia. Toimintaympäristön suurin ongelma on ammattitaitoisen työvoiman puute. Näin vajaan 35% vastanneista on kirjannut. Tämä ongelma on Lapissa hankala myös siksi, että väestön ikärakenteen perusteella tilanne vaikeutuu entisestään lähivuosina, ellei jo tänään aleta panostaa sen ratkaisemiseen. Lapissa ongelmaa vaikeuttaa myös muiden Pohjoiskalotin alueiden kanssa käytävä kilpailu työvoimasta. Sekä Ruotsin Norrbottenissa että Pohjois-Norjassa on samanlainen tilanne.

Lapin maakunnan väkiluvun kehitys pitkällä aikavälillä



Lähde: Tilastokeskus, Väestörakenne ja väestön ennakkotilasto. Lapin liitto *ennakkoväkiluku

Väki vähenee mutta pidot tuskin paranevat

Väkiluku on pienentynyt Lapissa koko 2000-luvun ajan muutamia yksittäisiä kuntia lukuun ottamatta.

Laitetaan yhdessä Lapin veto – ja pitovoima kuntoon 2019 – 2023!

Lapin liiton koordinoima esiselvityshanke, jossa kootaan maakunnallinen hankekonsortio ja taklataan yhdessä Lappia uhkaava työvoimapula! Yhdistämällä resurssimme sekä määrittelemällä ajantasaiset keinot ja tavoitteet luodaan yhdessä vaikuttavia hankkeita veto- ja pitovoimatematiikan alle.



Teemamme



Learning

Elinikäinen, kokemuksellinen **oppiminen**. Arktinen **asiantuntevuus** ja osaaminen. **Etäkoulun ja –työn** mahdollistaja. Ketterää **TKI-toimintaa** ja **kokeiluita**. Vahvaa **yhteistyötä** yritysten, kuntien ja muiden sidosryhmien kanssa. **Kansainvälisten** opiskelijoiden kiinnittämistä alueelle.



Landing

Asumisen mahdollistaminen Lapissa, mukaan lukien osa-aika-asuminen. Mielekkään **vapaa-ajan** sekä **harrastusmahdollisuuksien** takaaminen. **Elinvoiman** monipuolistaminen **yritysten ja työpaikkojen** kautta. **Lappi-kuvaa nykyaikaistetaan** ja asukkaat **kotoutetaan**. Kuntien ja kylien **tarinat** tuodaan esille.



Living

Menestystä Lapista kehittyvien **palveluiden ja yhteisöllisyyden** kautta. Nostetaan esille ainutlaatuisia ja mielekkästä **elämäntapaa**. Lapissa eletään **modernisti** kunnioittaen **vanhoja perinteitä ja elämäntapaa**. Virikerikas ja **turvallinen** ympäristö. Lappi on **teknologisesti** korkeatasoinen.

RAHOITUS

Hankkeen kokonaiskustannus 288 755 €

Tuki 231 008 €

Kuntarahoitus 29 500 €

Muu julkinen rahoitus 9000 €

Yksityinen rahoitus 19 247 €

(~10 000 € kerätty 3/2020 mennessä)

Budjetti

Palkat 157 797 €

Ostopalvelut 93 086 €

Flatrate 37 872 €

Yhteensä 288 755 €



Vipuvoimaa

EU:lta
2014–2020



Euroopan unioni
Euroopan aluekehitysrahasto

JULKINEN RAHOITUS

Kunnista 20/21 mukana

Lapin liitto

Pelastuslaitos

Lapin sairaanhoitopiiri

Lapin ELY-keskus

TE-toimisto

Metsähallitus; Metsätalous

Metsähallitus; Luontopalvelut

Lapin yliopisto

Lapin AMK

Redu

Lappia

Peräpohjolan opisto

YKSITYISRAHOITUS

Posion yrittäjät ry
Coronaria Oy
Pentik Oy
Latitude66 Cobalt Oy
Napapiirin kuljetus
Pro Estore Oy | Napso Oy
Lapland Hotels & Safaris Oy
Santapark
Rainmaker
K-kauppias, Tero Micklin
Koillismaan osuuskauppa
Posion osuuspankki
Lapin Yrittäjät
Lapin Kauppakamari
Lapin Matkailunelinkeinon Liitto
Metsäkeskus

yht. vahvistettu 10 950€

Ilmaiset kiinnostuksen, odotetaan vahvistusta:

Arctic Drilling Company Oy,
BRP Finland Oy
NK logistiikka Oy
Putki-Heikkilä Oy
Barona
Sihti
Agnico Eagle Finland Suurkuusikko
Levi Ski Resort ltd
Leijona Catering
Nordlift Oy
Betroc Oy
Labtium
AA Sakatti Mining Oy



Hankeaikataulu

02/2020 - 04/2021

02-03/
2020

Hanke käynnistyy
Toimintasuunnitelman täsmentäminen
Nopean tilannekuvan tekeminen

04/05
2020

Kick Off- tilaisuudet ja työpajat
Muuttajaselvitys - <https://youtu.be/KVq7I5F-xwQ> Blogissa [LINKKI](#)
Hankekartoitus

05-07/
2020

Konsortio ja kumppanuusmallin mallintaminen
Kuntien johtoryhmien tapaamiset, kuntien tarpeiden ja toiveiden kirjaus

08-09/
2020

Kokeilujen kautta konsortioon – 1-3 pilottia kokeiluun

Syksy 2020
Kevät 2021

Konsortion hankkeiden haut
Toimiva koordinaatio käynnissä
Konsortion mukaisia hankkeita käynnissä x kappaletta

**Above
Ordinary.**

LAPLAND

Kevät 2020

TO
2.4.

KICK OFF – kunnat, oppilaitokset, muut sidosryhmät, [blogissa juttu](#)
Kello 12-16

TI
7.4.

KICK OFF – yritykset ja muut sidosryhmät, [blogissa juttu](#)
Kello 12-16 tallenne: <https://youtu.be/o4QH-bkMUCE>

KE
15.4.

LEARNING-TYÖPAJA – oppilaitokset, [blogissa juttu](#)
Kello 12-16

TI
21.4.

LANDING-TYÖPAJA – kunnat, [blogissa juttu](#)
Kello 12-16

TI
28.4.

LIVING-TYÖPAJA – yritykset ja palveluiden tarjoajat, [blogissa juttu](#)
Kello 12-16

**Above
Ordinary.**

LAPLAND

Kick off –tilaisuudet

TO
2.4.

KICK OFF – kunnat, oppilaitokset, muut sidosryhmät

Kello 12-16 Teams-kokouksessa

Paikalla 130 henkeä

Teemana Learning

Puhujina: Mervi Nikander, Inarin kunnanjohtaja Toni K. Laine (Inarin onnistumiset veto- ja pitovoimatematiikassa), Jyväskylän kaupungin viestintäjohtaja Helinä Mäenpää (Jyväskylä kasvaa hiljaisesti), Lapin Ammattikorkeakoulun osaamisaluejohtaja Hannu Kähkölä (Kuinka opiskelijat saadaan kiinnittymään paikkakunnalle) ja Kota Collectiven Katariia Imporanta (Voivatko Lapin kunnat vielä erottautua omilla brändeillään?) Lisäksi hanke- ja viestintäesittelyt hankkeen puolesta.

TI
7.4.

KICK OFF – yritykset ja muut sidosryhmät

Kello 12-16 Teams-kokouksessa

Paikalla 50 henkeä

Teemana Landing ja Living

Puhujina: Mika Riipi, Lapin yrittäjien toimitusjohtaja Pirkka Salo, palvelujohtaja Kaija Kukkola Lapin TE-toimisto (Korona ja veto- ja pitovoimaiset yritykset Lapissa. Mitä on tehtävissä?), projektipäällikkö Mirva Akkanen REDU, (Työnantaja kuvan kehittämisaskeleet mallin esittely). Lisäksi hanke- ja viestintäesittelyt hankkeen puolesta.

**Above
Ordinary.**

LAPLAND

Learning

Oppiminen –
elinikäinen,
kokemuksellinen

Arktinen
asiantuntevuus ja
osaaminen

Maine – yhdessä
tekevä, uudistuva
ja ketterä

Harjoittelu –
mestari-
kisällitoimintamalli

Asenne –
uudistuva ja
ennakkoluuloton

Etäkoulun ja -työn
mahdollistaja

Arvot – aidosti
verkostomainen
toimintamalli

Kansainvälisyys –
koulutusvienti,
opiskeluvaihto

Reagointi –
ketterää TKI-
toimintaa ja
kokeiluita

Ennakointi –
osaava työvoima,
tiedon välitys

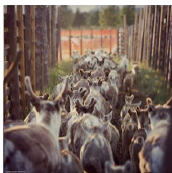
Yhteistyö –
koordinoitua ja
fasilitoitua



Learning -teeman tiivistelmä

Mitä Leaming on?

Lappi tunnetaan elinkeisestä, joustavasta, monipuolisesta ja kokemuksellisesta oppimisesta. Lapin oppilaitokset tekevät kiinteää yhteistyötä alueen yritysten ja julkisen sektorin työnantajien kanssa. Lapissa näkyy vahvasti koordinoitu, osallistava ja fasilitoitu yhteistyö, jota johdetaan selkeillä strategioilla tavoitteilla.



Pitkät välimatkat eivät ole Lapin haikkous, vaan vahvuus, jossa aidosti verkostomainen toimintamalli kukoistaa. Etäkoulun- ja etätönn mahdollisuudet otetaan haltuun toimivien digitaalisten välineiden avulla. Lappi on moderni työelämään keskittyvä maakunta, joka kiinnittää alueelle uusia työntekijöitä satsaamalla vahvasti opiskelijoiden harjoittelupaikkoihin ja työssäoppimiseen.



Koulutustarjontaa muokataan ottamalla huomioon elinkeinoelämän muuttuvat tarpeet ja näin taataan moniosaajien saaminen alueelle. Perinteinen mestari-kisälli -malli nähdään toimivana opetustapana alasta riippumatta.

Kansainvälisen työvoiman merkitys tunnustetaan ja kansainvälisiä osaajia houkutteellaan Lappiin jo opiskeluvaiheessa. Koulutusvientä ja opiskeluvaihto tuovat alueelle pysyviä kv-työntekijöitä. Työntekijöiden ja työnantajien kielitaitoa vahvistetaan monipuolisesti.



Työvoiman tarpeeseen vastataan yhdessä uudistuen ja ketterän päätöksenteon avulla. Ennakointi varmistaa ammattitaitojen ja osaavan työvoiman saatavuuden niin Suomessa kuin kansainvälisillä markkinoilla. Lappi tunnetaan arkiensa, helposti lähestyttävänä työmarkkina, jossa korostuu ketterä TKI-toiminta ja rohkeat kokeilut. Me Lapissa emme aina perki ensimmäisessä epäonnistumisesta!

LAPLAND
Above Ordinary



Viirovoimaa
EU:lta
2014-2020



MITÄ LEARNING-TEEMAN HANKKEISSA TULISI NÄKYÄ? 1/2

Yritysten ja oppilaitosten yhteistyötä on tiivistettävä. Yhteistyön tavoitteet on määriteltävä tarkasti, jotta yhteen hiileen puhaltaminen on mahdollista. Tavoitteet tulee olla selkeitä sekä yrityksille, että oppilaitoksille. Laadukkaalla opetuksella ja mielenkiintoisilla harjoittelupaikoilla luodaan tulevaisuuden osaavaa työvoimaa, joka asettu alueelle myös valmistumisen jälkeen pysyväksi työvoimaksi.

Yritysten tulee ymmärtää oppilaitosten tarjoamien harjoittelijoiden potentiaali sekä harjoittelun aikana, että tulevaisuuden osaavana ja ammattitaitoisena työvoimana. Harjoittelupaikkojen saamista eri yrityksistä on tehostettava ja oppilaitosten on otettava suurempaa roolia harjoittelupaikkojen kontaktoinnissa, jotta Lappi voi tarjota opiskelijoilleen monipuolisia ja kiinnostavia harjoittelumahdollisuuksia. Harjoittelupaikka tulee nähdä ankkurina, joka sitoo Lapissa opiskelevan henkilön osaksi alueen pysyväksi työvoimaa.

Yritysten lisäksi kuntien ja oppilaitosten välistä yhteistyötä on tiivistettävä opiskelijoiden kautta. Lapin alueen työpaikoista melkein puolet on keskeytynyt julkiselle sektorille (keskimäärin 47,1% kaikista työpaikoista). Eniten julkisella sektorilla työllistää Salla (64,6%) ja vähiten Tornio (28,5%) Lapin kunnista. Julkisen sektorin tiivis yhteistyö oppilaitosten kanssa on siis yhtä merkittävää tilastojen valossa kuin yritysten ja oppilaitosten tiivis yhteistyö, sillä julkinen sektori on yhtä tärkeä työllistäjä kuin yksityinen sektori.

Yritysten, kuntien ja oppilaitosten välisessä tiivisessä yhteistyössä tärkein kehittämissuhteet monipuolisten harjoittelupaikkojen lisäksi on yritysäläinen koulutus ja koulutustarpeiden huomioiminen maakunnallisesti.



MIHIN YDINVIESTEIHIN LEARNING-TEEMAN VOI TIIVISTÄÄ?

1. Elinikäinen, joustava, monipuolinen ja kokemuksellinen oppiminen
2. Arkinen, helposti lähestyttävä asiantuntevuus ja osaaminen
3. Yhdessä tekeminen, uudistuva ja ketterä.
4. Aidosti verkostomainen toimintamalli etätyötyönsä Lapissa
5. Kasvavan etäkoulun ja -työn mahdollisuuksien haltuunottoa
6. Aitoa ennakkoluulotonta yhdessä tekemistä
7. Vahvasti koordinoitu, osallistavaa, fasilitoitu yhteistyötä yhteisellä tavoitteella oppilaitosten, julkisen sektorin ja yritysten kanssa.
8. Kansainvälistä osaamista, koulutusvientä, opiskeluvaihtoa ja monipuolisen kielitaidon vahvistamista.
9. Satsataan opiskelijoiden pääsimeen monipuolisesti eri harjoittelupaikkoihin.
10. Ketterää TKI-toimintaa ja rohkeita kokeiluita.
11. Tulevaisuuden ennakointi.
12. Lappi on moderni työelämään keskittyvä paikka elää.
13. Mestari-kisällimalli vahvaksi toimintatavaksi opetuksen tueksi alasta riippumatta.
14. Tataan osava työvoima koulutusissa ja kehittämistehtävissä.
15. Varmistetaan täsmäosaamisen elinkeino tarpeisiin
16. Tietoa välitetään oikeille henkilöille.
17. Tataan moniosaajien tuottaminen.



MITÄ LEARNING-TEEMAN KOKEILUJA VOISIMME TOTEUTTAA ESISELUVITYSHANKKEESSAMME?

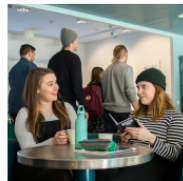
1. Koulutustarveselvitys
Millaista koulutusta Lapin maakunnan eri kunnissa tarvitaan? Miten yritykset näkevät nykyisen koulutuksen? Miten koulutusta tulisi kehittää elinkeinoelämän näkökulmasta? Mitkä ovat oppilaitosten vetovoimatähtijä?

2. Yritys + oppilaitosyhteistyöpiilot
Yritysten ja oppilaitosten pilotteja, jossa harjoittelupaikkojen kautta tarjotaan noille työllistymis mahdollisuuksia. Vastii oppilaitosten aktiivista osallistumista harjoittelupaikkojen hakuun, uusien yritysten kartoittamista, aiheesta viestittä.

3. Nuorten poismuuttojen syy -selvitys
Miksi nuoret muuttavat pois Lapista opiskelujen perässä? Mitä omalta paikkakunnalta puuttuu, mikä lähdetään muualle, mitä nuoret kaipaisivat, että jäisivät alueelle asumaan?

4. Millaista Lappia meidän tulisi markkinoida potentiaalisille työntekijöille selvitys
Kysytään Lapista kiinnostuneilta työntekijöiltä mitkä ovat ne tekijät mikä Lappi kiinnostaa asuinpaikkana? Kysytään täällä asuvia millaista Lappia meidän tulisi markkinoida potentiaalisille työntekijöille? Pohditaan millainen on moderni, töitä korostava Lappi-kuva?

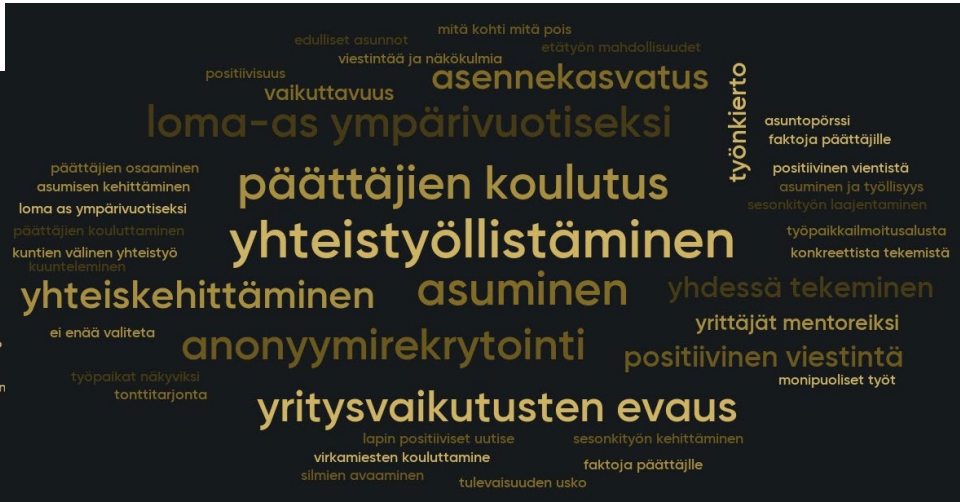
5. Sähköisen alustan luominen veto- ja pitovoimahankkeiden tuloksille
Luodaan sähköinen alusta alueen toimijoille, joihin voidaan kerätä kaikki Lapin veto- ja pitovoimahankkeiden tulokset ja tuotokset, jotta niitä voidaan yhteiskäyttää alueen kehittämiseen.





Landing -työpaja

Tiistaina 21.4.2020
Yli 70 osallistujaa
Kunnista,
oppilaitoksista,
sidosryhmistä



Landing

Asuminen myös
osa-aika-
asuminen

Harrastukset

Mielekäs vapaa-
aika

Laadukkaat
palvelut

Työpaikat

Osaava
työvoima

Lappi-kuva
nykyaikaiseksi

Asukkaiden
kotouttaminen

Integraatio

Kuntien ja kylien
tarinallistaminen



Landing -teeman tiivistelmä

Mitä Landing on?

Landing on mielekästä vapaa-aikaa, laadukasta elämää ja monipuolisia harrastuksia. Lappi on yhteisöllinen alue, joka vastaanottaa uudet asukkaat sydämellisesti ja sulauttaa heidät osaksi yhteisöä luontevasti. Lappi nähdään maailmalla nykyaikaisena ja kehittyvänä alueena, jossa asukkaat tekevät yhdessä työtä viedäkseen Lappia maailmalle. Työvoimalle markkinoitavassa Lappi-brändissä hyödynnetään kuntien ja kylien tarinallistamista. Lappi tarjoaa laadukkaat elämän perusedellytykset helposti lähestyttävissä muodossa. Meillä kehitetään monipuolisen elämisen olosuhteita työn, vapaa-ajan ja harrastusten kautta.

Lapin kunnat panostavat asumisen kehittämisen ja asuntojen saatavuuden varmistamiseen koko Lapissa. Maakunnassa hyödynnetään uusia innovaatioita vahvistamaan nykyistä asutokantaa ja hyödynnetään aktiivisesti myös jo olemassa olevat asumisen mahdollisuudet.

Lappiin houkuttellaan osaavaa ja ammattitaitoista työvoimaa. Yritysten jatko turvataan tukemalla sujuvia sukupolvenvaihdoksia. Elinkeinoelämän kehityksessä huomioidaan myös Lapissa osa-aikaisesti asuvat. Kausityöntekijät nähdään potentiaalisina alueelle muuttajina ja heistä halutaan tehdä pysyvä työvoimaa.



LAPLAND
Above Ordinary



Vipuvoimaa
EU:lta
2014–2020



MITÄ LANDING-TEEMAN HANKKEISSA TULISI NÄKYÄ?

Lappi nähdään edelleen sesonki- ja kausityöntekijöiden työmaakuntana, jossa keskitytään matkailun ja teollisuuden työpaikkoihin. Lappi on kuitenkin paljon muutakin. Lappi on myös yrittäjien, tieteen, tutkimuksen ja korkeasti koulutettujen maakunta, joka tarjoaa mielenkiintoista työtä monipuolisesti eri aloilla. Lappi haluaa panostaa pitkäkaaisiin työsopimuksiin ja sitoa jo alueella työskenteleviä sesonkityöläisiä maakuntaa pysyvästi.

Polittisen päätöksenteon kehittämyksiä tulee tehdä yhdessä alueen asukkaiden ja virkamiesten kanssa. Polittisen päätöksenteon hitaus tai päättäjien ristiriitaiset näkemykset alueen kehittämisen kannalta eivät saa hidastaa kehittämistyötä. Päättäjien koulutus nähdään tärkeänä Lapin veto- ja pitovoimaa edistävänä tekijänä. Päätöksenteon kehittäminen nostaa Lapin alueen imagoa modernina maakuntana.

Muutoksiin suhtaudutaan positiivisesti ja ne nähdään kehittämisen edellytyksenä. Muutosvastarinta taklataan toimivilla verkostoilla ja monitoimijaisilla sidosryhmillä, jolloin kehittämistyön taakse saadaan laaja joukko eri alueiden osaajia. Lappi on ensimmäinen maakunta, jossa julkiset organisaatiot, oppilaitokset ja alueen yrittäjät päättävät yhdessä muuttaa työelämää houkutelakseen alueelle uusia työntekijöitä.

Lappi-brändiä kehitetään modernimpaan ja digitaaliseen suuntaan. Lappia markkinoidaan luonnollisena elätykökohteena, josta on lyhyt matka valokuituyhteyksiä pitkin mihin tahansa maailman kolkkaan. Lappi tarjoaa Suomen suurimpana maakuntana sekä kaupunkisista asumista, että maaseudun rauhaa.



MIHIN YDINVIESTEIHIN LANDING-TEEMAN VOI TIIVISTÄÄ?

1. Varmistetaan asuminen ja asuntojen saatavuus koko Lapissa. Hyödynnetään uusia innovaatioita vahvistamaan asutokantaa sekä selvitetään olemassa olevan kannan mahdollisuudet.
2. Mielekäs vapaa aika ja monipuoliset harrastukset.
3. Osaavan työvoiman saatavuus sekä yrittysten sujuvat sukupolvenvaihdokset.
4. Vastaanotetaan uudet kuntalaiset sekä sulautetaan heidät osaksi yhteisöä yhdessä.
5. Elämisen laatuun panostetaan. Laadukkaat palvelut ovat helposti esillä.
6. Lappikuvaa vahvistetaan vastaamaan todellista kuvaa nykyaikaisesta, kehittyvästä alueesta elää ja kehittää.
7. Kuntien ja kylien tarinallistaminen vahvistamaan Lappi-brändiä.
8. Kehitetään monipuolisen elämisen olosuhteita työn, vapaa-ajan ja harrastusten kautta.
9. Huomioidaan kehityksessä Lapissa asuvat osa-asujat.



MITÄ LANDING-TEEMAN KOKEILUJA VOISIMME TOTEUTTAA ESISELVITYSHANKKEESSAMME?

1. Viestintään liittyvät kokeilut kuten Tervetuloa Lappiin –kampanjan uudistaminen, lupauskampanja, seutukunnalliset rekrytointikampanjat
2. Kyselyt sidosryhmillä: mitä hyvää kunnassamme on, miksi tänne kannattaa muuttaa? Mitkä asiat saivat tulemaan Lappiin, mitkä asiat saivat jäämään tänne, mitkä asiat vetävät muualle valtakuntaan asumaan, mistä paikkakunnalta ihmiset haluavat muuttaa Lappiin?
3. Työhön liittyvät kokeilut kuten harjoittelijajapankki-alusta tai anonymirekrytointi



Living

Menestystä
Lapista

Kehittyvät
palvelut

Yhteisöllisyys

Ainutlaatuinen,
mielekkäs
elämäntapa

Moderni eläminen
– vanhat perinteet
ja elämäntapa

Teknologisesti
korkeatasoinen

Virikerikas ja
turvallinen
ympäristö



Living -teeman tiivistelmä

Mitä Living on?

Kun suomalainen voittaa lotossa, niin hän hulluttelee ostamalla uuden auton tai ulkomaanmatkan. Living-teema tarkoittaa mielekästä ja laadukasta peruselämää, joka koostuu työstä, viihtyisästä asuinpaikasta, harrastuksista ja turvallisuudesta. Living-teemassa haetaan hyvän asumisen mallia lappilaisista lähtökohdista nähdessä. Lapissa vanhat perinteet ja elämäntapa sekoittuvat moderniin työhön ja elämäntyyliin. Living teemassa ei hullutella, vaan rakennetaan virikkeellistä elämää pienistä, laadukkaista palasista.

Nostetaan esiin maakuntamme vahvuuksia kuten puhdasta luontoa, yhteisöllisyyttä ja välittämisen kulttuuria ja korostetaan niitä asioita mitkä ovat hyvin. Käännetään vahvuiksi ne Lapin piirteet, jotka voisi nähdä myös negatiivisina. Pitkät välimatkat ovat Lapissa arkipäivää ja mahdollistavat meille asukkaille tilaa hengittää ja liikkua. Etätyö antaa mahdollisuuden työskennellä monipuolisesti eri aloilla fyysisestä sijainnista huolimatta. Lappi on teknologisesti korkeatasoinen ja tunnetaan muualla Suomessa etätyn edelläkävijänä. Lappi on koko Suomen perhetyövälinen maakunta, jossa lasten ja vanhempien on helppo elää turvallisista ja virikkeistä arkea.



MITÄ LIVING-TEEMAN HANKEISSA TULISI NÄKYÄ?

Living-teeman hankkeiden ideoinnissa on nähty hyvin paljon samaa kuin landing-teeman tulevisissa hankkeissa. Töiden sesonkiuuteisuus ja keskeytyminen matkailun ympärille, sekä muilla aloilla globaalistakin esiintyvä pätkätyöllisyys, pidettiin hyvin ongelmallisena Lapin veto- ja pitovoiman kannalta. Ihmiset olisivat kiinnostuneita työllistymään Lapissa ympärivuotisesti, mutta tämä vaatisi mahdollisesti erilaisten töiden tekemistä eri sesonkeina ja pitkällä tähtäimellä matkailun kehittämistä enemmän ympärivuotiseen suuntaan. Yritykset pitävät itseään rohkeasti esille, jotta positiivinen työnantaja kuva välittyi ympäri Suomea. Yritykset ymmärtävät, että he ovat iso osa Lapin veto- ja pitovoimaa ja haluavat olla yhdessä mukana kehittämässä sitä.

Lappilaisien aseme muuttaja kohtaan käännetään todella positiiviseksi. Suoraan viisaila mielikuvamarkkinoilla käännetään lappilaisien maine sisäänpäinlämpenevistä pohjoisen asukeista vierasvaraisiksi ja yhteisöllisiksi kuntalaisiksi. Lappilaiset haluavat kehittää maakuntaansa ja ymmärtävät, että Lapin kehittäminen vaatii muualta tulevaa työvoimaa. Lapissa jo asuvat lähtevät yhtenä rintamana toivottamaan tervetulleiksi uusia asukkaita ja työntekijöitä. Vieraanvaraisuus on voimavaramme, joka käännetään yhdessä esiin myös muualta Suomesta tuleville uusille asukkaille.



MIHIN YDINVIESTEIHIN LIVING-TEEMAN VOI TIIVISTÄÄ?

1. Lappi on paikka, jossa kehittyä ja menestyä omalla uralla.
2. Mielekäs elämä – rentoa, tyytyväistä ja pysyvää asumista. Elämistä kunnassa, joka kehittyä ajassa ja pyrki edistämään elämisen mahdollisuuksia.
3. Yhteisöllisyys – Toimivaa, turvallista arkea ja osallistavaa yhdessä tekemistä. Perheitä vahvistavaa ja mahdollistavaa toimintaa.
4. Ainutlaatuinen elämäntapa – Huolehditaan asukkaista vauvasta vaariin. Yhdistetään moderni elämä vanhoihin perinteisiin ja elintapoihin.
5. Paikallisuus – Mielekästä elämää, jossa on teknologisesti korkeatasoinen ja turvallinen, virikkeikas ympäristö elää ja asua lähellä arktista luontoa. Täällä voit olla ja elää keskellä maailman menoa, mutta silti lähellä arktista rikkautta.



MITÄ LIVING-TEEMAN KOKEILUJA VOISIMME TOTEUTTA ESISELIVITYSHANKEISSAMME?

1. Asumiseen liittyvät kokeilut: Asumiskäyttöön soveltuvien loma-asuntojen kartoittaminen, siirrettävien asunomodulien pilottointi: rakennustapa-asiat, erilaiset tulevaisuuden asumisen ratkaisut
2. Selvitykset: mikä estää jäämästä Lappiin ympärivuotisesti, miten työvoimapolun voisi vastata joustavalla koulutuksella, miten täällä asuvat näkevät Lapin veto- ja pitovoimatekijät
3. Kausityöntekijöiden kotouttaminen: kotouttamiskoordinaattorin suunnittelu, Kysely kausityöntekijöille, halu jäädä alueelle ja palaata työnantajasta



Learning-työpaketit

1. Yritysten, oppilaitosten ja julkisen sektorin strategisen yhteistyön kehittäminen

- toimijaverkoston koonti
- Lappilainen harjoittelupaikkamalli ja käyttöönotto
- Toimivat harjoittelukokemukset ja niistä viestintä
- Toimintaverkoston raportti työelämän tarpeista
- Yhteinen harjoittelupaikka-alusta
- Toimiva verkosto alueen yritysten kanssa
- Koulutustarjonnan markkinointi, etäopetuksen ja monimuoto-opetuksen esiin nostaminen

2. Kansainvälisten opiskelijoiden ja työvoiman houkuttelu ja sitouttaminen alueelle

- tekijöiden kartoitus osallistavasti
- kolmen keinon pilotointi
- kansainvälisille opiskelijoille ja työntekijöille sopivien yritysten kartoitus 3) pilotoidaan kolme keinoa
- selvitetään lappilaisten asenne ulkomaalaista työvoimaa kohtaan
- suunnitellaan keinot joiden avulla asennetta saadaan muutettua mahdollisimman positiiviseksi
- Yritysten organisaatiokulttuurikoulutus

3. Moderni ja digitaalinen Lappi-kuva

- Kuntavetoiset houkuttelutekijät
- Kartoitetaan tekijät yhdessä osallistavasti potentiaalisten alueelle muuttajien, poismuuttajien ja alueella asuvien kesken
- Itsenäiset kunnat viestin rakentajina ja viejinä

Landing- ja living-työpaketit

1. Learning-, Landing-, ja Living-hankkeiden työpakettien koordinointi
2. Kausityöntekijöiden ja pendelöijien sitouttaminen alueelle pysyväksi työvoimaksi
3. Asumisen uudet ratkaisut Lapissa
4. Kuntien yhtäaikainen strateginen kehittäminen kuntastrategioiden ja brändin kautta
5. Lappi – etätyön ja etäopiskelun edelläkävijä
6. Lappi – Suomen perheystävällisin maakunta

Kesä 2020

MA
15.6.

Maanantaina 15.6.2020 klo 9-11 Learning <http://tiny.cc/learninghanke>

TI
16.6.

Tiistaina 16.6.2020 klo 9-11 Landing <http://tiny.cc/landinghanke>

KE
17.6.

Keskiviikkona 17.6.2020 klo 12-14 Living <http://tiny.cc/livinghanke>

Veto- ja pitovoimainen Lappi materiaalit Teams:

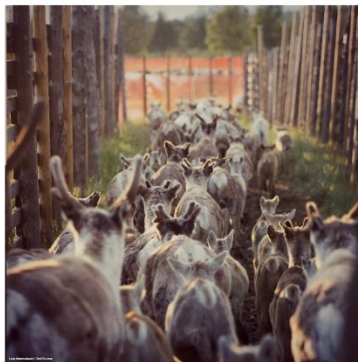
<http://tiny.cc/materiaalilappi>

Kaikkien teemojen tiivistelmät ja viimeisin esitys hankkeesta, johon on tiivistetty uudestaan määritellyt teemat ja niiden kautta heränneet tarpeet:

<http://tiny.cc/hankkeet>

**Above
Ordinary.**

LAPLAND



VIESTINTÄ

Twitter

@Lapinliitto

#vetojapitovoimainenlappi

BLOGI

Vetojapitovoimainenlappi.com

Facebook

<https://www.facebook.com/vetojapitovoimainenlappi/>



#tehemäyhessä

Henna Illikainen

Projektipäällikkö

Lapin veto- ja pitovoima –hanke

henna.illikainen@lapinliitto.fi

Puh. 040 614 6818



Tanja Häyrynen

Projektikoordinaattori

Lapin veto- ja pitovoima –hanke

tanja.hayrynen@lapinliitto.fi

Puh. 040 594 2775

Mervi Nikander

Yhteysjohtaja

Lapin liitto

mervi.nikander@lapinliitto.fi

Puh. 050 444 5606