



Raattaman

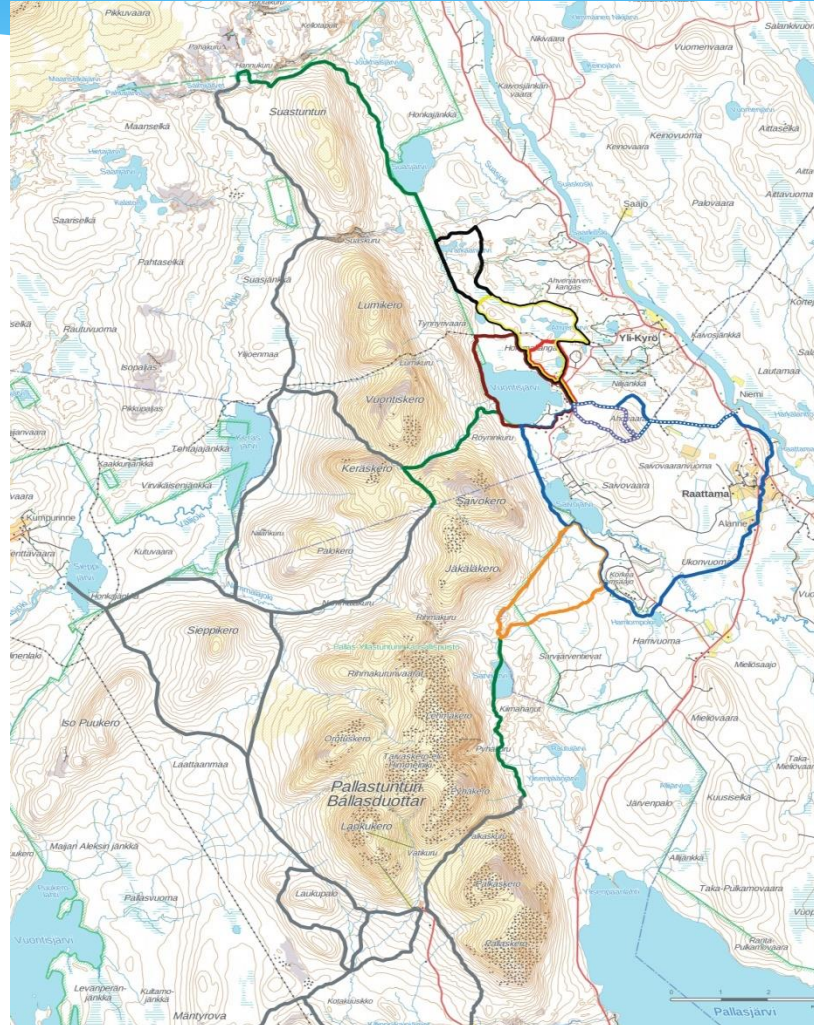
Reitit



Mikä on Raattaman Reitit?

- * Latupooli Kyrönperän Ladut ry perustettu v. 2004
- * Nimeksi Raattaman Reitit ry v.2015
- * Raattaman ja Ylikyrön kylien ympäristössä latu- ja ulkoilureittien rakentaminen ja ylläpitäminen
- * Latuverkosto n. 100 km
- * Elinvoimaisuutta alueelle
 - * Tämän päivän matkailijat vaativat palveluja
 - * Lisää alueen houkuttelevuutta vapaa-ajan asumiselle
- * Jäseniä n. 200
- * Kuntarajat ylittävää toimintaa; Enontekiö, Kittilä, Muonio.

Kansallispuiston sydämessä



Monikäyttöreitit

- * Reittien yhteiskäyttö mahdollista, koska ne eivät ole ruuhkaisia
- * Yhteiskäyttö on kustannustehokasta
 - * Fatbike - talvipyöräily
 - * Jalankulku
 - * Potkukelkka
 - * Koiraladut
- * Reittien rikkominen kielletty!

Miten palvellaan?

- * kotisivut
 - * <https://raattamanreitit.fi>
- * Internet pohjainen latukartta
 - * <https://www.infogis.fi/raattamanreitit/>
 - * Talvi 2021 sivustolla n. 8000 eri kävijää, latauksia n.33000
 - * Talvi 2020 n.5000 ja 23.000.

Kuka maksaa?

- * Budjetti n 40.000e
- * Kittilän ja Enontekiön kuntien avustukset 25%
- * Majoitusyritykset 20%
- * Vuokramökit 22%
- * Yksityiset mökit 23 %
- * Kartat, tarrat yms 10 %
suunnitelmissa MobilePay.

Mitä tulevaisuudessa?

- * Yhteistyö naapuritoimijoiden kanssa
 - * Karttapalvelu
 - * Rahoitus
- * Latuverkoston laatu
 - * Joulukuun alusta vappuun
- * Ylläpitoinvestoinnit
 - * Latuvalaistuksen kunnostus 30.000- 40.000e
 - * Latutampparin ylläpito
- * Sulan maan kauden reitit
 - * Maastopyöräily, Kävelyreitit.

KIITOS!