



Luontopalvelut Tunturi-Lapissa 2021 – katsaus reittityöhön ja palveluihin

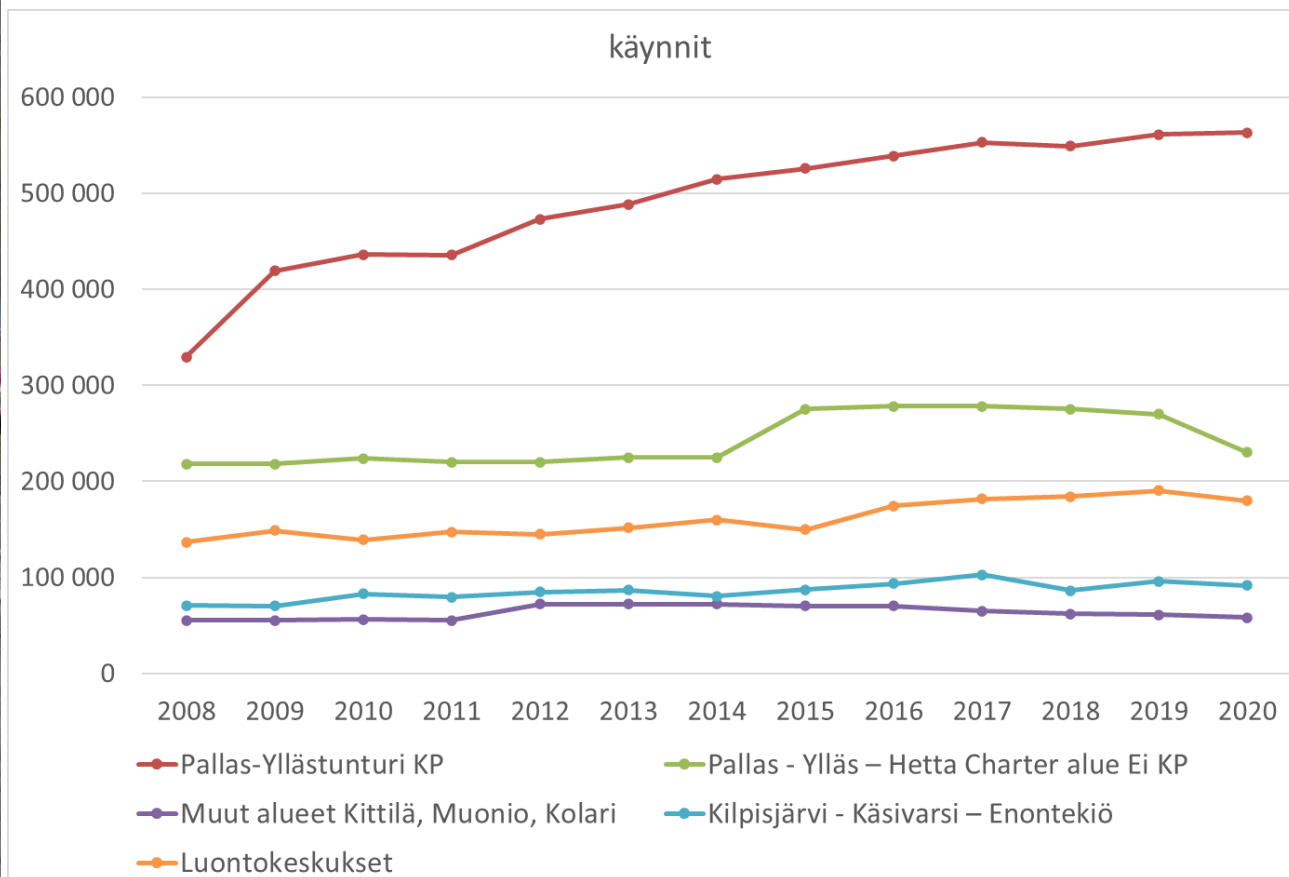
Tunturi-Lapin kehitys ry
20.8.2021

Pekka Sulkava / Ritva Saarensalmi





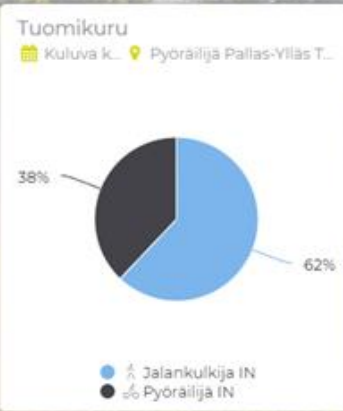
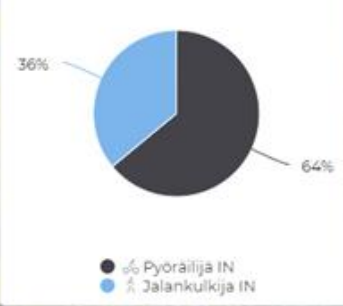
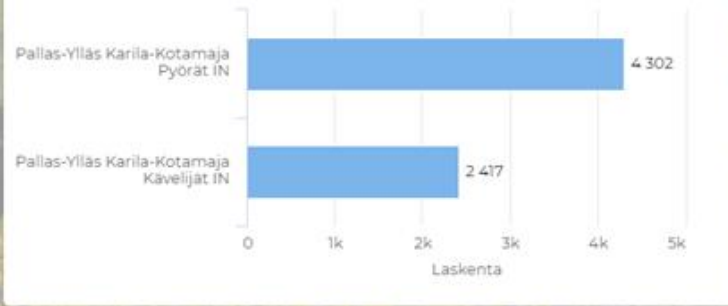
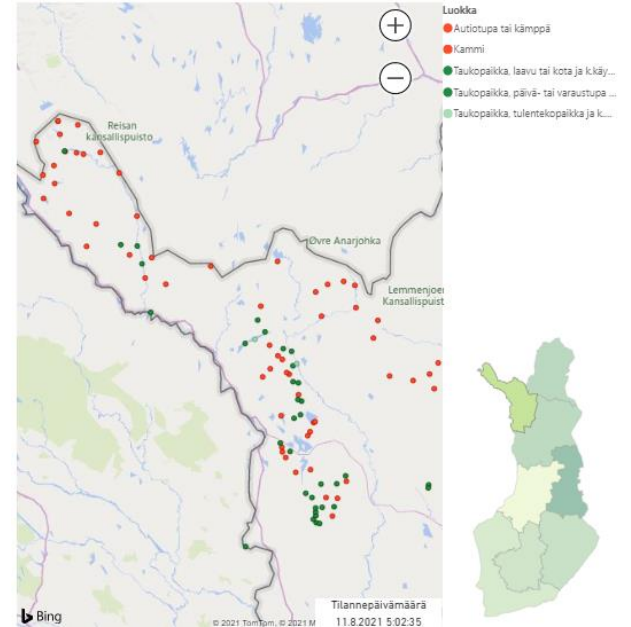
Käyttö - laskurimittaus

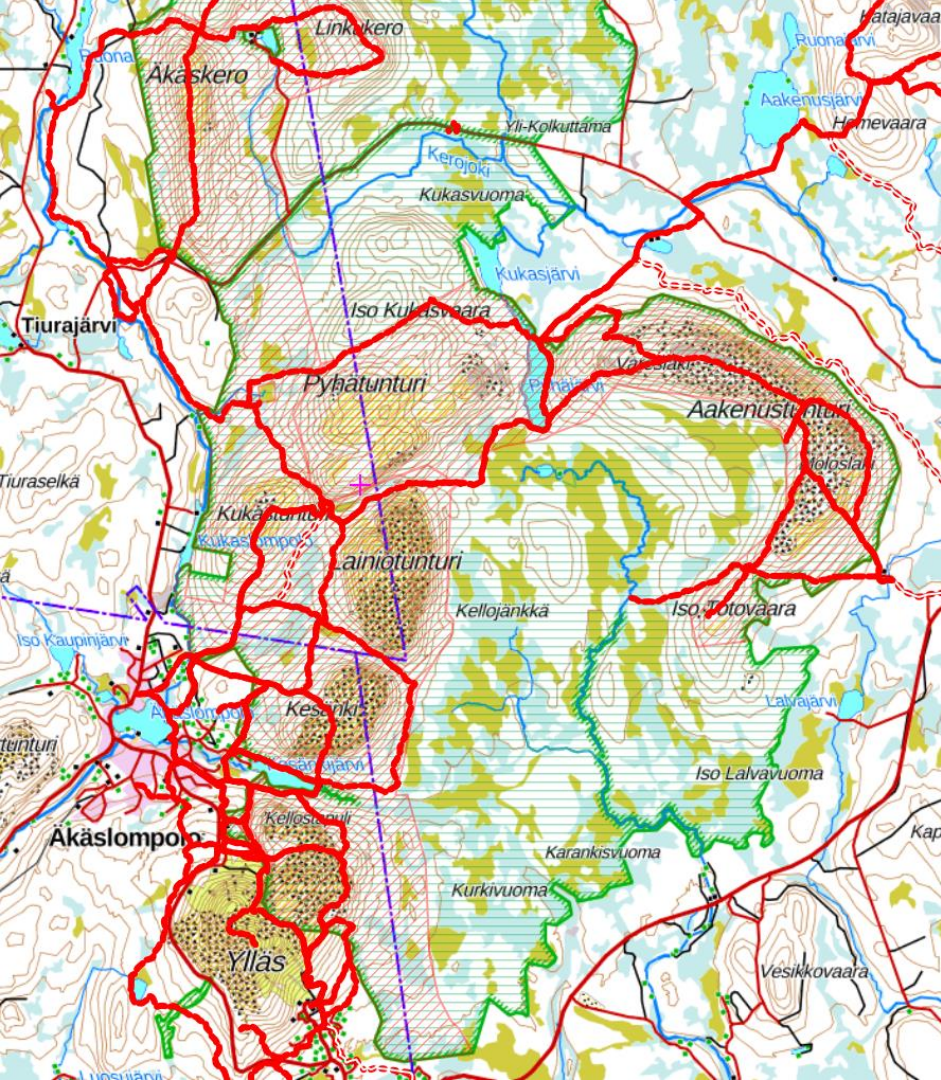


Kesäkäyttö lisääntyy

10.7.-8.8.2021 Puistoon menijöitä

Taukopaikat:





Luontopalveluiden reitit ja palvelut

- Pallas-Yllästunturin kansallispuiston kesäreitit (ja sinne johtavia reittejä)
- Erillisiä reittejä, Särkitunturi, Pakasaivo, Äkäsaivo, Kumputunturi
- Pallas-Yllästunturin talvireittien "*pohjat, ns. turvallisuusrakenteet, pysyvät viitat*" – kuntien vastuulla huolto ja ylläpito, huoltosopimukset huoltajien kanssa tehty
- Kesäreittejä reilu 600 km
- 4 luontokeskusta palveluineen
- 130 taukopaikkaa (suuri osa suojelualueen ulkopuolella)



Luontopalveluiden reitit ja palvelut

- Pallas-Yllästunturin reittejä, reittejä ympäristössä: Hetassa lähireittejä TL:n luontokeskuksen ympäristössä
- Kilpisjärven kesäreitit, Kalottireitti, litto (palsat)
- Moottorikelkkailu-urat Enontekiön erämaa-alueilla



- Pallas-Yllästunturi
- Ajankohtaista
- Aktiviteetit
- Kartat
- Luonto ja historia
- Nähtävyydet
- Ohjeet ja säännöt
- Reitit
 - Hetta
 - Pallas**
 - Ylläs
 - Palvelut
 - Saapuminen
 - Yhteistyötahot

Suosittelut retkeilyreitit Pallastuntureilla

3.8.2021 Tutustu koronavallisuusohjeisiin ennen kuin lähdet retkelle tai vieraillet luontokeskuksissa!

Suodatin Sopiva-elokuu Retkeily Maastopyöräily Luontopolut ja teemareitit Kajakkireitit Maisemareitit Vaellus 12 osuma(a)

PYÖRÄILY - PALLAS-YLLÄSTUNTURI...
Jerisjärven pyöräretki

TOP Helppo

↔ 80,7 km ▲ 735 m
⌚ 5:00 h ▼ 752 m

RETKEILY - PALLAS-YLLÄSTUNTURI...
Montellin tunturi reitti

TOP Keski-vaativa

↔ 6,7 km ▲ 272 m
⌚ 3:00 h ▼ 272 m

MAASTOPYÖRÄILY - PALLAS-YLLÄST...
Pahakurun tunturi reitti

TOP S2 Keski-vaativa

↔ 22,4 km ▲ 388 m
⌚ 4:00 h ▼ 387 m

RETKEILY - PALLAS-YLLÄSTUNTURI...
Palkasker kierros

TOP Keski-vaativa

↔ 6,9 km ▲ 250 m
⌚ 3:00 h ▼ 250 m

VAELLUS - PALLAS-YLLÄSTUNTURI...
Pallas-Ylläs vaellusreitti

TOP Vaativa

↔ 68,7 km ▲ 1502 m
⌚ 4:00 h ▼ 1620 m

LUONTOPOLUT JA TEEMAREITIT - P...
Pallastunturi Orava-avenue vaativa esteetön reitti

TOP Vaativa

↔ 0,6 km ▲ 18 m
⌚ 0:30 h ▼ 7 m

LUONTOPOLUT JA TEEMAREITIT - P...
Punainenhiekkä esteetön reitti

TOP Helppo

↔ 0,7 km ▲ 6 m
⌚ 0:15 h ▼ 7 m

RETKEILY - PALLAS-YLLÄSTUNTURI...
Pyhäjoen luontopolku

TOP Helppo

↔ 3,5 km ▲ 39 m
⌚ 1:00 h ▼ 39 m

PITKAT PYÖRÄILYREITIT - PALLAS-Y...
Raattaman gravel grind

RETKEILY - MUONIO
Särkitunturin saavutus

RETKEILY - PALLAS-YLLÄSTUNTURI...
Taivasker on kierros

RETKEILY - PALLAS-YLLÄSTUNTURI...
Vatikurun luontopolku

TOBEn TOP Reitit

- Palvelulupaus: Top reitit ovat kaikki kunnossa palveluiltaan (kuvauksen mukaan)
- Luontoon.fi ja outdooractive.com

Tutustu reittiin: Kesänäkijärven vaativa esteetön reitti

Luontopolut ja teemareitit: Pallas-Yllästunturi kansallispuisto

3.7.18 Kesänäkijärven vaativa esteetön reitti on toteutettu Kallio- ja Kallio-alueella.

REITTI MUUTA TIETOJA REITTOHJE SAAPUMINEN KIRJAT JA OPRAAT AJANKÄYTTÖ

Pitkät (yhden tunturin syväisyys, koreat) taitaville kulkijoille ja neulit taitaville taitaville jäsenille. Tämä helppo reitti soveltuu myös lapsiperheille.

Palkaa eväät reippaan ja läheer reitille Kesänäkijärven kaavulle. Yhden tunturin ympäristössä helpoita reitit ovat näet Lajon taitavien luontoa. Taitavilla karkaa karkaa karkaa karkaa, jos ei halua jättä eväitä reitilleen karkaa karkaa.

Keskänäkijärven vaativa esteetön reitti on jyrkästiin Kesänäkijärven ja Kallio-alueen luontopolku. Reitin keskellä jäävä Kesänäkijärven ranta-alue on avaruus, puut ja rehevät lähteet. Taitavien saavutuksesta saa taitavien luontopolun opettajalusta.

Pyhäjoen luontopolku on merkittävä linja (pääasiassa) lähtevä kirkkainen esteetön reitti on 1,7 km pitkä ja koko matkalla 1,5 m leveys. Esteetön reitti kulkee pääosin tasaisessa maastossa noin 50 metrin etäisyydellä jäsenen rannasta.

Reitin haastavuus on määritelty ja on kirkkainen (pääasiassa) lähtevä kirkkainen esteetön reitti on 1,7 km pitkä ja koko matkalla 1,5 m leveys. Esteetön reitti kulkee pääosin tasaisessa maastossa noin 50 metrin etäisyydellä jäsenen rannasta.

Reitin haastavuus on määritelty ja on kirkkainen (pääasiassa) lähtevä kirkkainen esteetön reitti on 1,7 km pitkä ja koko matkalla 1,5 m leveys. Esteetön reitti kulkee pääosin tasaisessa maastossa noin 50 metrin etäisyydellä jäsenen rannasta.

Reitin haastavuus on määritelty ja on kirkkainen (pääasiassa) lähtevä kirkkainen esteetön reitti on 1,7 km pitkä ja koko matkalla 1,5 m leveys. Esteetön reitti kulkee pääosin tasaisessa maastossa noin 50 metrin etäisyydellä jäsenen rannasta.



Korjausinvestoinnit 2020-21

- YM ja MMM Tulevaisuusinvestointi- ja lisätalousarviorahoitukset
- Tunturi-Lapissa Pallas-Yllästunturin kansallispuisto, Hetta-Sissanki virkistysmetsä, Kilpisjärven seutu, Levi-Ylläs väli, Kumputunturi, Pokka-Pulju / Kapsajoki
- Melkein 4 000 000 €
- Taukopaikkoja, käymälöitä, kierrätystä, opasteita, viittoja, sorapolkuja, kestopitkoksia, teräsrilöitä
- Polku kestäväintejä tehty soralla 2010-2021 n. 100 km – korvattu pitkoksia ja torjuttu eroosiota



Korjausinvestointikohteet 2020-21

Kuohkimajärvi	Muusa	Sioskuru
Porojärvi vuokratupa	Mäntyrova	Sotkajärvi
Saana uusi kota	Nammalakuru	Suaskuru
Saanajärvi kota	Närpistö	Särkivaara
Saanajärvi päivätupa	Ojanlatva	Tammitupa
Saarijärvi	Pahakuru	Tappuri
Aittalahti	Pahtavaara	Tunturijärven laavu
Hannukurun kota	Pahtavuoma	Villenkämpä
Hannukurun varaustupa	Pakasaivo	Vuontisjärven autiotupa
Hietajärvi	Pallaskota	Kalkkoivi
Hietalahti	Porokämpä	Kalmakaltio
Juuanrova	Punainenhiekkä	Kumputunturi
Karhukota	Pyhäjärven autiotupa	Mannakoski
Kesänkijärven laavu	Pyhäjärvi	Näkkälän välitupa
Kotamaja	Pyhäkero	Pyhävasa
Kutujärvi autiotupa	Rihmakuru	Raijankiselkä
Montellinmaja	Saivonkierros / Äkäsaivo	Taatsijärvi
Mustavaara	Sarvijärvi	



Polkukestävöintiä 2020-2021

Hetta-Pallas kesä- ja talvireitin uudet merkinnät

2020:

- Musketta ajettiin maastoon yli 3000 tonnia, eli lähes 80 kasettiautolastia!
- Kokonaisuutena sorastettiin yli 15 km
- Kyllästetty pitkos 0,6 km
- Ritoläpitos 0,2 km

Hetta-Pallas

- Ounasjärvi-Pyhäkero 1,1 km
- Seiponen-Pahakuru huoltoreitti 0,15 km
- Tappuri-Seiponen 0,15 km
- Tappurin reitin ritilämönkijäpitkostus 0,15 km
- Pahakuru-Pallas reitin pitkostukset 0,4 km
- Sioskuru-Pahakuru sillat
- Nammalajoen silta 7 m.
- Montellin reitin kestävöintiä



Lisää kestäväityjä polkua

Keskisenlaen kuru, sorastus
Koivarova - Keimiöjärvi
Pahakuru - Sioskuru
Ketomella - Tappuri - Sioskuru
Latvamaja-Kesänkijärvi (Kesänkioja)
Totovaara-Vasalaki + Kirkiisitie
Ruoppaköngäs
Jyppyrä

Ylläs-Aakenus

- Kukastunturin kivituhkapäällyste 4,9 km
- Aakenuksen nousun sorastus 1,1 km
- Nilivaara-Karila sorastus 0,5 km
- Äkäsaivon sorastus 0,5 km
- Varkaankurun sorastus 0,2 km
- Kutujärvi-Kutuoja sorastus 0,4 km
- Pyhäjärvi-Kotamaja sorastus 0,2 km (Ylläs Levi MTB)
- Totovaaran silta
- Tulivuoripuiston opasteet valmistelussa
- Pyhäjärven lossiveneen uusinta
- Vanhaa pitkosta purettu merkittävä määrä



Maastopyöräilyä maaseuturahaston tuella

Torassieppi-Pallas-Taivaskero MTB

- TI20 budjetissa 50 000 €
- Maaseuturahastohankkeen budjetti 99 000 €
- Taivaskeron kestäväointi (2 km) valmistui kesällä
- Torassieppi-Pallas MTB toteutus 2021

Ylläsjärvi-Äkäslompolo MTB

- TI20 budjetissa 40 000 €
- Hankebudjetti 134 500 €
- Sorakestäväointiä 5,6 km
- Ritiläpitoskoikeilu 0,126 km



Hetta – Kilpisjärvi moottorikelkkailu- uran kunnostus

Lisätalousarvio 4 / 2020

Hetta – Kilpisjärvi
moottorikelkkailu-uran
kunnostus

Uusittu sillat, opasteet, viitat ja
ennen kaikkea ongelmaksi
muodostuneet reittimerkinnot

Valmistuu näillä hetkillä

HUOM! Torisenon sillan korjaus
ei mahtunut rahoitukseen



Arvio investointien paikallisesta vaikutuksesta paikallisten nuorten, naisten ja miesten työllisyyteen ajalla 2020 – 2021 on suuri (koronan hiljentäessä matkailualan työpaikat osittain).

"Olemme pystyneet työllistämään lähes 30 määräaikaista henkilöä (koko vuosina mitaten) kuluneen kahden vuoden aikana, määräaikaisesti (noin 300 htkk). Eli tämä työllistäminen vakituisen henkilöstömme lisäksi."

Suunnittelija Jari Ylläsjärvi

Arvio investointien elinkeinovaikutuksesta 2020-2021

"Luontopalvelujen elinkeinoelämältä hankittuja ostopalveluita Tunturi-Lapin ja lähikuntien (Pello, Sodankylä) alueella olevilta yrittäjiltä (10- 15 yritystä) vuosina 2020-2021 yli 180 htkk. "

"



Partioaitan Ympäristöbonus ja vapaaehtoistyö

**Pallas-Yllästunturi ja Pidä Lappi
siistinä ry.**

**Talkootapahtuma: Partioaitan
keräämät bonukset olivat
kunnostuskäytössä.**

Niillä saatiin aikaan

**Tappuri – Hannukuru –
Hietajärvi pitkokset, sillat ja
sorastusten viimeistely
vapaaehtoistyöleinä**

65 000 €



Minne menemme?

- Koronan vaikutukset: luonnon vetovoima, käyttö lisääntynyt
- Kävijöiden profiili monipuolistuu entisestään
esteettömät, eri kokemustasoiset yritysasiakkaat, pyöräily lisääntyy, nuoret käyttäjät jne...
- Kestävyyden eri näkökulmat korostuvat myös asiakkaiden valinnoissa
Matkailualueiden yhteinen ääni (ja näkyvyys) tärkeää
- Maan hallitus vaihtuu 2024 – siihen asti perusylläpitorahoitus ok, mitä sen jälkeen?
- Yhteistyö ja tahtotila erittäin tärkeitä tulevaisuuden rahoituksen ylläpitämiseksi nykytasolla
➔ Yhteinen sanoma: kaikki alueen toimijat tekevät osansa ja ponnistelevat tavoitteenaan ➔
Yhteinen laadukas palvelukokonaisuus!



Miten etenemme reittityössä?

Reittien edelleen kehittämisen osalta alueen toimijoiden yhteinen ja tavoitteellinen toiminta on tärkeää. Reittien osalta kehittäminen ja analysointi esiin esim. reittityöryhmissä – josta nostoina käyttäjien/yritysten/alueen palautteet ja tarve toimenpiteille => esim. hankerahoitukselle hakuperusteet.

Reittityöryhmissä olevia Luontopalvelujen yhteyshenkilöitä:

Kenttäpäällikkö Inari Ylläsjärvi, inari.yllasjarvi@metsa.fi

- Reittityöryhmä Ylläs: jari.yllasjarvi@metsa.fi
- Muonion reittityöryhmä: tuija.makkonen@metsa.fi, sami.lapinniemi@metsa.fi
- Reittityöryhmä Levi: jari.yllasjarvi@metsafi, henri.arponen@metsa.fi
- Enontekiö/Kilpisjärvi: antti.ohenoja@metsa.fi

Kaikki toimivat puistonjohtaja Pekka Sulkavan alaisuudessa ja voivat tuoda tietoa ja tehdä eteenpäin veväisiä ja LP:n tavoitteiden mukaisia kehittämissesityksiä organisaation sisällä.



... olethan mukana? Yhteistyöfoorumeissa, vastaamassa, tuomassa terhveisiä:

Kuntien ja alueorganisaatioiden reittityöryhmät
Vuosittainen Charter Forum Kellokkaassa
Vuosittainen Enontekiön MaastoliikenneForum
Enontekiön Neuvottelukunta
Yhteistyöyritysten kausi/vuosipalautekyselyt
Muu MH:n keräämä asiakaspalaute

The logo consists of two stylized arrow shapes pointing towards each other, one green and one blue.

METSÄHALLITUS

www.metsa.fi



@metsahallitus_forststyrelsen



@metsahallitus



www.metsa.fi



@metsahallitus_forststyrelsen



@metsahallitus