

# FIT ME! - Miten yksilömatkailija haluaa liikkua Tunturi-Lapissa?

Tunturi-Lapin suuri joukkoliikennepäivä,  
12.5.2026

Hakkarainen Maria, Lapin yliopisto





# FIT ME! - Foreign Individual Travellers' hospitality and Mobility Ecosystem

*Yhä digitalisoituvassa maailmassa matkailuala kohtaa kaksoishaasteen: sen on täytettävä digitaalisesti lukuisten matkailijoiden odotukset samalla kun se noudattaa kestävyys- ja vastuullisuuden periaatteita.*

**FIT ME! -hanke** tutki uusia lähestymistapoja ja innovatiivisia ratkaisuja yksilömatkailuun, korostaen muiden palvelusektoreiden, kuten liikunnan ja paikallisten palvelujen, integrointia matkailijoiden tarpeisiin vastaaviksi digipalveluiksi. Ratkaisut matkailuliikkumishaasteisiin ovat usein organisaatiolähtöisiä käyttäjäkeskeisyyden sijaan, mikä korostaa tarvetta asettaa matkailija ja kokemus etusijalle suunnittelussa.

## Digitaaliset matkakumppanit - matkailuliikkumisen tulevaisuus?

Tutkimus on osoittanut, että digitaalisiin palveluihin liittyy edelleen useita puutteita ja haasteita kuten tietojen saatavuus ja laatu, suljetut alustat, tietosiilot, puutteellinen standardointi ja yhteentoimivuus. Älykkäiden integroitujen matkailuliikkumispalveluiden rakentamiseksi hankkeessa harmonisoidaan matkailupalvelujen ja nähtävyyksien digitaalista esittämistä ja yhdistetään se standardoituun matkatietoon.

## Vastuudilemma - ratkaisuna matkailuliikkumisen kokonaishallinta?

Kukaan ei vastaa tällä hetkellä riittävästi matkailuliikkumisen kokonaisuudesta eli matkailijoiden kestävästä liikkumisesta, vaan haasteet ovat usein "jonkun toisen ongelma". Ongelman omistajuuden määrittämiselle on selkeä tarve. Nykytilanne huomioiden tarvitaan matalan kynnyksen toimintamalleja, jotka huomioivat olemassa olevat resurssit ja edistävät kokonaishallintaa: yhteistyöfoorumit ja verkoston vetovastuuroolit ongelman omistajina.

*Matkailuliikkuminen on matkailun aikana tapahtuvaa liikkomista, joka mahdollistaa matkailun.*

*(Hakkarainen & Laamanen, ei vl.)*

## Hanketieto

- Business Finland Co-Innovation
- 1.6.2021-31.5.2024
- Tulokset: [matkailuliikkuminen.fi](https://matkailuliikkuminen.fi)
- Yhteystiedot:
  - Toni Lusikka, [toni.lusikka@vtt.fi](mailto:toni.lusikka@vtt.fi);
  - Maria Hakkarainen, [maria.hakkarainen@ulapland.fi](mailto:maria.hakkarainen@ulapland.fi)

# Tunturi-Lapin asiakasprofiilit

- Asiakastietoon perustuvat tausta-aineistot
  - Kansalliset asiakasprofiloinnit (VF, MH)
  - Kansainväliset trendiraportit
  - Nykytilakuvaukset ja tulevaisuuden asiakasdata-aineistot (asiakaskyselyt, markkinatutkimukset, toimijahaastattelut)
- Kehittämisen lähtöpiste
- Kohde- ja tuotekehittämisen erilaiset lähtökohdat
- Asiakassegmenttien valinta ja strategiset toimenpiteet tukemaan valintaa





# TITTA KUOPPALA

## KUKA?

30-vuotias junior developer Espoosta. Sinkku. Työskentelee isossa softatalossa verkkosivukehityksen parissa. Käyttää miellään teknologiaa myös vapaa-ajallaan tukena päivittäisissä toiminnoissaan. Ei kuitenkaan niinkään suoritustensa mittaamisessa vaan sisällöntuojana elämään. Viettää aktiivista kaupunkielämää arjessaan. Vapaa-ajalla harrastaa intohimoisesti laskettelua ja ulkoilua. Matkallaan toivoo pääsevänsä joustavasti aktiviteettien äärelle.

## MITÄ?

Matkustaa ystäväporukalla Tunturi-Lapin alueelle loppukevästä viikoksi laskemaan vaihtelevissa kohteissa. Ovat varanneet matkat itse ja ostaneet SuperSkiPass-lipun, joka käy Ylläksellä, Levillä, Oloksella ja Pallaksella. Majoittuvat Ylläksellä omassa mökissä. Saapuvat junalla Kolariin. Matka keskittyy laskemiseen ja ystäväporukan yhdessäoloon sekä vanhojen laskututtujen tapaamiseen.

## MIKSI?

Intohimoinen laskija käy Keski-Euroopassa tyypillisesti laskemassa vuosittain, mutta myös kotimaan kohteet kuuluvat repertuaariin. Loppukevästä kotimaan rinteet ovat yhä auki, eikä siellä ole suurempaa ruuhkaa. Liikkuu TL8lla, koska bussi mahdollistaa kaikille seurueen jäsenille rennon meiningin sekä ennen että jälkeen laskupäivän, kun kenenkään ei tarvitse olla kuskina.



# AARON DE BOER

## KUKA?

*57-vuotias belgialainen yläkoulun yhteiskunnallisten aineiden lehtori. Perheeseen kuuluu puoliso ja aikuiset lapset sekä yksi lapsenlapsi. On kiinnostunut Pohjoismaiden yhteiskunnista. Ovat matkustaneet vaimon kanssa paljon eri puolilla maailmaa. Matkailu on yhteinen harrastus. Kohteissa haluavat tutustua paikalliseen kulttuuriin ja pitävät myös patikoinnista ja muusta rauhallisesta toiminnasta.*

## MITÄ?

*Matkustaa vaimonsa ja ystäväpariskunnan kanssa kokeakseen pohjoisen ainutlaatuisen talven ja luonnonilmiöt, mutta myös tutustuakseen kulttuuriin. Tavoitteena on kokea pohjoinen mahdollisimman kattavasti. Saapuvat lentämällä Tromssaan, missä viettävät kaksi vuorokautta. Tromssasta jatkavat Arctic Route -bussilla Muonioon. Yöpyvät Muoniossa ja käyvät poro- ja koiravaljakkosafareilla. Näiden jälkeen matka jatkuu lainion lumikylään yöpymään ja sieltä siirtyvät loppulomaksi Leville erilaisten aktiviteettien pariin. Kolmen Levillä vietetyn päivän jälkeen lentävät kotiin Kittilästä.*

## MIKSI?

*Haluaa kokea erilaisia paikallisia asioita ja aktiviteetteja laajasti. Ei halua viettää lomaansa vain yhdessä paikassa, vaan liikkua sujuvasti eri kohteiden välillä. Käyttää TL8, koska sen varrelta löytyy useita kiinnostavia kohteita, joihin reitin ansiosta pääsee helposti.*



## Digitaalinen opastus – moninainen tieto

- Kulutustottumukset: käyttäjäprofiilit ja asiakasdata pohjatietona
- Personoitu käyttäjäkokemus
- Suunnittelun ja käytännön toiminnan väline
- Tiedon hakeminen ja tarjoaminen
- Maksaminen



**MATKAILUTUTKIMUS**  
Turismforskning | Finnish Journal of Tourism Research

Tulevat artikkelit | Uusin numero | Arkistot | Tietoa ▾ | Käsikirjoitukset

Etusivu / Arkistot / Vol 21 Nro 3 Teemanumero (2025): Elämysten, teknologian ja vastuullisuuden rajapinta / Artikkelit

### Data ecosystem of tourism mobility: challenges and opportunities

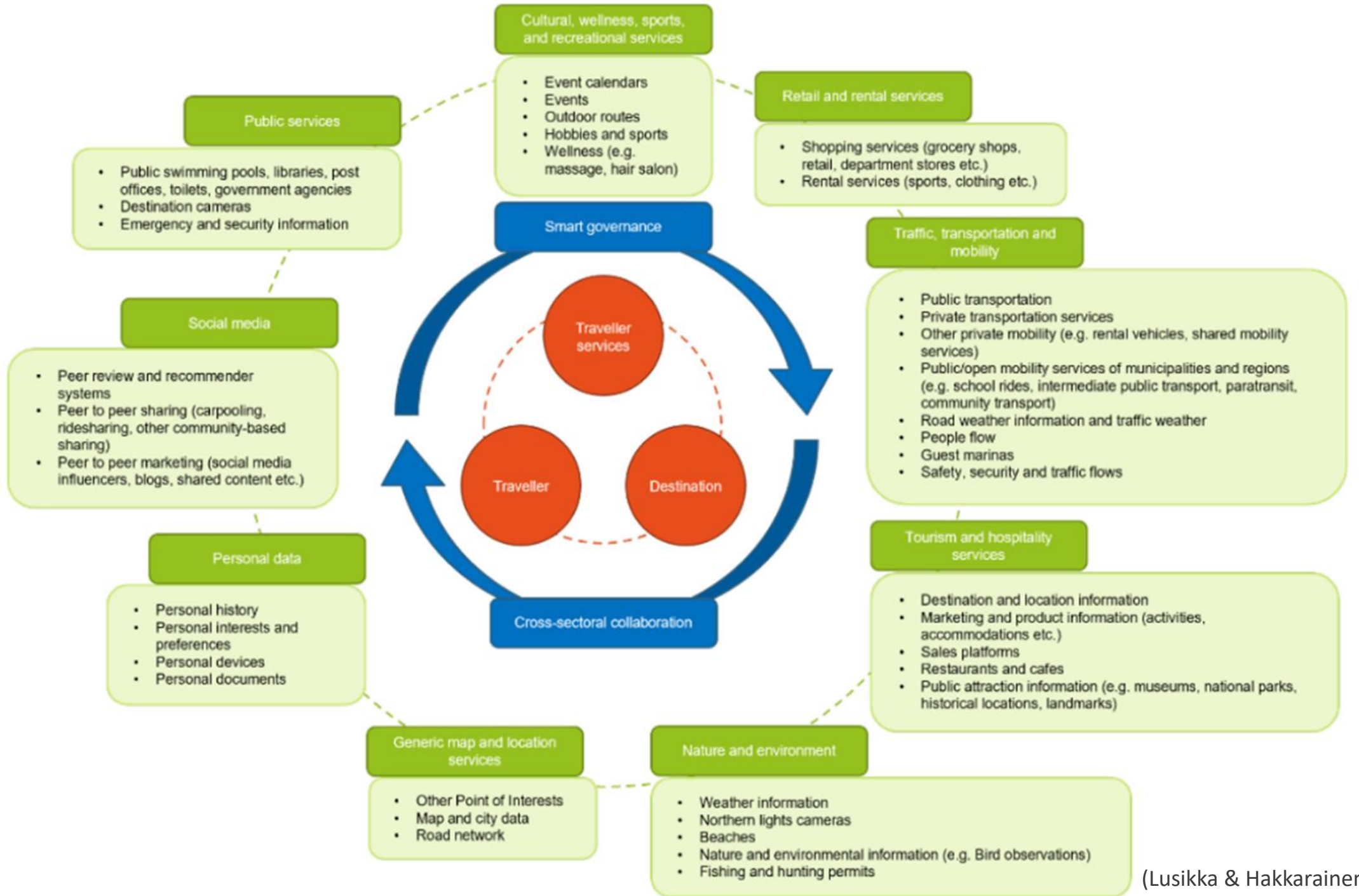
**Toni Lusikka**  
Teknologian tutkimuskeskus VTT Oy  
<https://orcid.org/0000-0003-3466-6022>

**Maria Hakkarainen**  
Lapin yliopisto  
<https://orcid.org/0000-0002-8025-4718>

DOI:  
<https://doi.org/10.33351/mt.163794>

pdf (Englanti)

JULKAISTU  
2025-12-16





## MATKAILULIIKKUMISEN KEHITTÄMISEN SUOSITUKSET

1. Matkailijan kokemus tulee ymmärtää fyysialisena kokonaisuutena – digitaalisuus ei ole erillinen osa kokemusta
2. Matkailuliikkumisen kokemuksellisuus tulee huomioida konseptisuunnittelussa
3. Käyttäjäkeskeinen suunnittelu tulee nostaa suurempaan rooliin
4. On muodostettava kattava datavaranto matkailijan tarvitsemasta moniulotteisesta informaatiosta
5. Digitaalista kehittämisosaamista ja -kulttuuria on vahvistettava
6. Teknologisen ja digitaalisen kehittämisen resurssointi on turvattava
7. Matkailuliikkumisen toimijat vastualueineen on tunnistettava
8. On luotava hajautetusti johdetun vastuun malli – yhteistyöfoorumit ongelman omistajiksi



# Kiitos!

Maria.hakkarainen  
@ulapland.fi  
Yliopistonlehtori  
Lapin yliopisto

